

Samen versterken en verbinden om passend onderwijs te verrijken op onze scholen

Dit is de samenvatting van het Ondersteuningsplan (OP) 2023-2027 van het Samenwerkingsverband Passend Onderwijs Lelystad-Dronten, afgekort POLD. Een belangrijk plan voor deze vier jaar. Hierin lees je het waarom van ons verhaal, wat we doen om ons verhaal waar te maken en hoe we dat (gaan) doen met elkaar.

Door de snelle veranderingen in de maatschappij wordt de uitdaging steeds groter om kinderen goed te ondersteunen in hun ontwikkeling. Het lerarentekort, het effect van de coronaperiode, de opvang van vluchtelingen en de groeiende kansongelijkheid zijn vraagstukken die een enorme druk leggen om passend onderwijs voor elkaar te krijgen en het zelfs belemmeren.

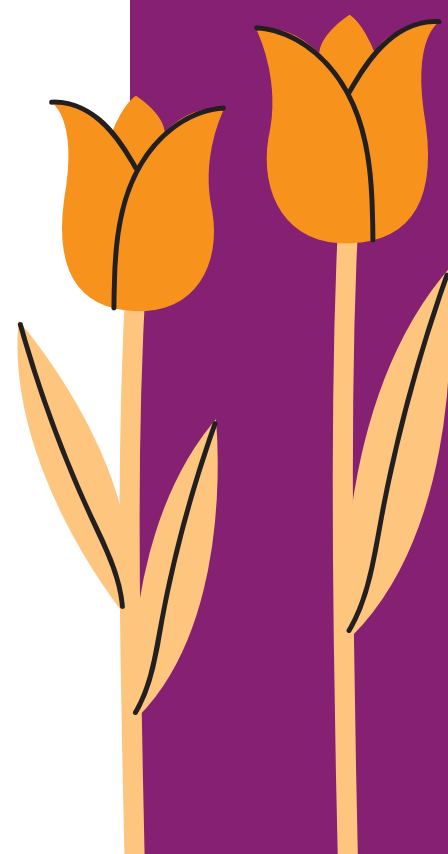
POLD is een netwerkorganisatie met de scholen en schoolbesturen in Lelystad en Dronten die aan het samenwerkingsverband deelnemen. We zijn volop in beweging en hebben samen het doel om het goede te doen voor ieder kind. Het ondersteuningsplan is tot stand gekomen na uitvoerig overleg met en meedenken van alle partners binnen het brede netwerk van POLD.

Samen met alle partners kunnen we het verschil maken!

We willen houden en versterken waar we nu staan. En we gaan met energie verder werken aan de verbinding en verdieping die nodig is om in de toekomst te zorgen voor thuisnabij passend onderwijs.

Onze missie

We maken passend onderwijs mogelijk voor leerlingen met een extra ondersteuningsbehoefte in de basisschoolleeftijd zonder thuiszitten. Passend onderwijs betekent dat ieder kind recht heeft op een passende onderwijsplek dichtbij huis en met passende ondersteuning. Zo kan het kind zich zo goed mogelijk ontwikkelen.



Onze kernprincipes

Met het uitvoeren van dit ondersteuningsplan dragen we bij aan het versterken van passend onderwijs in onze regio, verbinden we de kern- en ketenpartners (denk aan ouders, gemeenten, jeugdhulp en kinderopvang) en hebben we de moed om te verrijken!



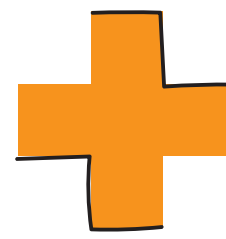
Versterken

We verstevigen dat wat we al hebben en doen.



Verbinden

We richten ons op de samenwerking met anderen.



Verrijken

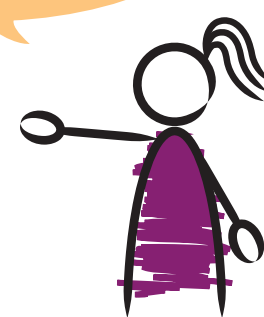
We vullen aan met dat wat nog onderzocht, uitgewerkt of opgestart moet worden.

Onze programmaliijnen voor deze vier jaar

1. Sterke basis op alle scholen (regulier en gespecialiseerd onderwijs)
2. Thuisnabij dekkend aanbod
3. Samenwerking onderwijs en jeugdhulp
4. Doorgaande lijn in ontwikkeling voor kinderen met extra ondersteuningsbehoefte
5. Kennisdeling en een duurzaam sterk netwerk
6. Gezond financieel beleid en een professionele governance* en cultuur

* Governance = zorgen dat we als POLD op een betrouwbare manier werken.

Lees hier meer over op www.pold.nl/op



Werken aan de (goede) bedoeling van passend onderwijs

Met het uitvoeren van dit ondersteuningsplan dragen we bij aan het versterken van passend onderwijs in onze regio, verbinden we de kern- en ketenpartners (denk aan ouders, gemeenten, jeugdhulp en kinderopvang) en hebben we de moed om te verrijken! De eerste jaren in deze periode richten we de activiteiten op het versterken van de basis. Dit is nodig om in de laatste uitvoeringsjaren het aanbod op onze scholen te kunnen verrijken.

We gaan voor:

- Een passende plek voor ieder kind met een extra ondersteuningsbehoefte door een sterke basis
- Het bevorderen van werkplezier door meer te investeren in samenwerking aan de voorkant in plaats van via processen en procedures
- De overtuiging dat verschil mag bestaan in aanbod in Lelystad en Dronten, passend bij de wijkgerichte opgave
- Een dekkend aanbod meer bij het huis van het kind georganiseerd
- Ondersteuning vanuit de partners in het gehele netwerk (het onderwijs kan dit niet alleen)
- Grip op de onderinstroom van jonge leerlingen door nauwe samenwerking met de kinderopvang, gemeenten en bijvoorbeeld zorg- en welzijnspartners
- Het gezamenlijk versterken van het vertrouwen, respect en geloof in de professional en elkaars kunde en expertise
- Verminderen van procedures en richtlijnen

Hoe we samen handelingsgericht werken

Met handelingsgericht werken willen we samen de kwaliteit van het onderwijs maar ook de ondersteuning en begeleiding van het kind binnen de school verbeteren. Deze werkwijze stelt de ondersteuningsbehoeften van het kind centraal. De samenwerking tussen school, ouder en partners is heel belangrijk. Binnen de school zijn de leerkrachten de belangrijkste factor met invloed op de leerlingen. Zij maken het verschil! De aanpak is in duidelijke stappen en is open en helder voor alle betrokkenen.

Meer informatie

Heb je vragen? Neem contact op met het team van het ondersteuningsbureau van POLD via www.pold.nl/medewerker of mail naar info@pold.nl.

Wist je dat we regelmatig kennis- en netwerkbijeenkomsten organiseren? Bekijk onze jaarplanning via www.pold.nl/jaarplanning en geef je (gratis) op!

Wil je hier meer over weten?

Lees het gehele plan op www.pold.nl/ondersteuningsplan



Samen versterken en verbinden om passend onderwijs te verrijken op onze scholen



Hoe we samen handelingsgericht werken voor de ondersteuning van het kind binnen de school

